

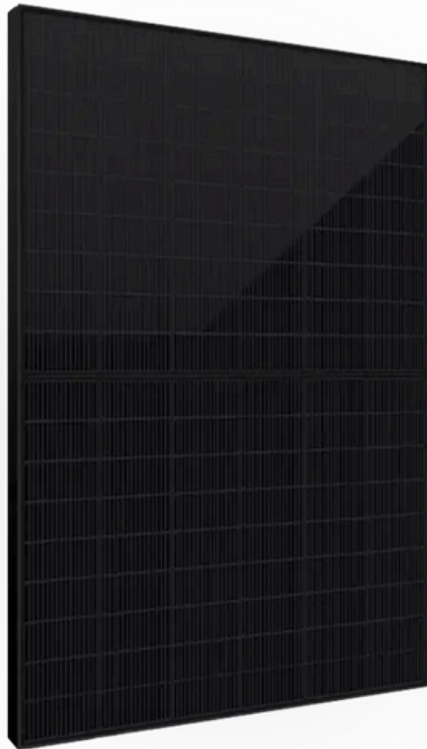
Samster

SOLHYBRID 420W

M10 TOPCON MONO

SP420-N 108M10

Full black



Samsters solhybrid har 15 års materialgaranti och 30 års eleffektgaranti



Skanna QR-koden med din mobilkamera för att komma till vår hemsida.

SAMSTER.SE

Org.nr: 556942-8328

info@samster.se

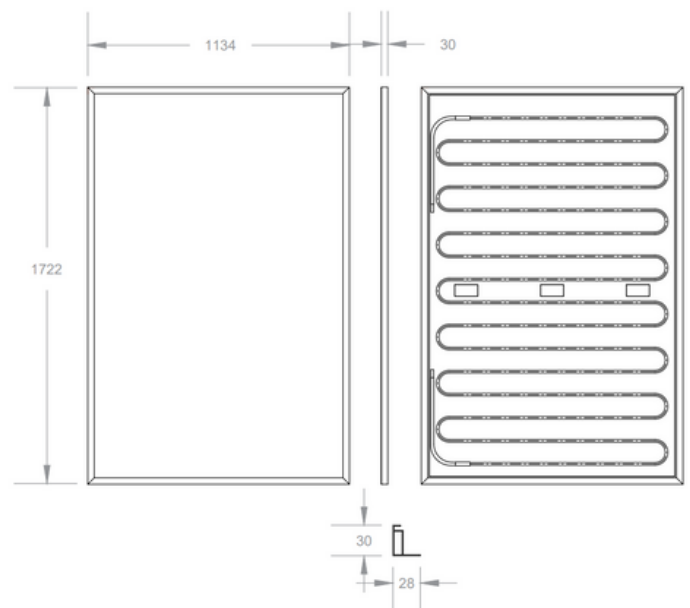
031-828 003

Magasinsgatan 9
434 37 Kungsbacka
Sverige

Fysikaliska data

Dimensioner	1722x1134x30mm
Vikt (tom/fylld)	25,4kg / 26,9kg
Termisk kollektor	Aluminium
Max driftryck	10Bar
Tryckfall	20kPa vid 0,03L/s
Hydralisk anslutning	Push fit, 12mm, längd 500mm
Solvätska	Propylenglykol
Glas	3,2mm präglad, härdad, belagt
Kablar	4mm ² , 1100mm
Kontakter	PV-GZX1500 IP68
Celltyp	N typ Mono-Crystalin , 182x91mm
Antal celler	108

Teknisk ritning



Samster

SOLHYBRID 420W

Elektriska data

(STC:AM=1.5, 1000W/m², Celltemperatur 25°C)

Maxeffekt (Pmax)	420W
Maxspänning (Vmp)	31,49
Ström vid maxeffekt (Imp)	13,34
Öppen krestspänning (Voc)	38,13
Kortslutningsström (Isc)	14,07
Modulverkningsgrad (%)	21,51
Max systemspänning	DC 1500V (TÜV)
Maximal seriesäkring	25A

Temperaturkaraktistik

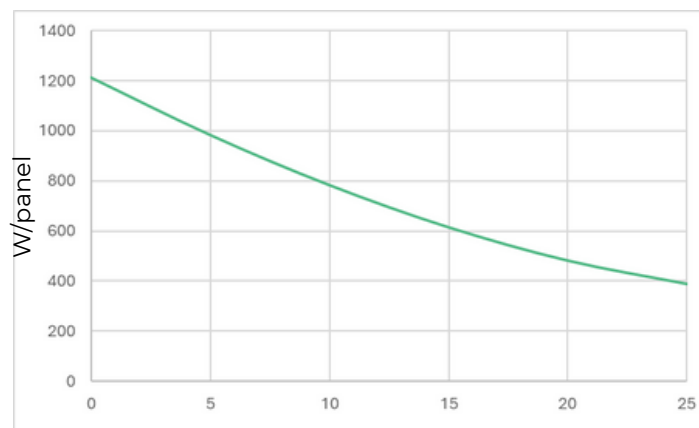
Temp. koeff. Isc(TK Isc)	0,046%/°C
Temp. koeff. Voc(TK Isc)	-0,25%/°C
Temp.Coeff.of Pmax(TK Pmax)	-0,30%/°C

Tester och certifikat

Standardtester	IEC 61215, IEC 61730
System cert.	ISO 9001, ISO14001, ISO45001
Certifikat	(TÜV), CE, CEC, WEEE
Snö/vindlast	Vindlast 2400 Pacal, snölast 5400Pa
Effektolerans	0~+3%
Kopplingsdosa	IP68

Termisk effekt

*Tute 20°C, Solinstrålning 800W/m², Vindhastighet 1m/s



Inloppstemperatur till kollektor (°C)

Termiska data

Nominell termisk effekt	1200W
Nollförlusteffektivitet (η_0)	33,1%
Värmeförlustkoeff. (a1)	18,87W/m ² K
Värmeförlustkoeff. temp. beroende (a2)	0,559W/m ² K ²
Värmeförlustkoeff. vindberoende (a3)	1,754J/m ₃ /K
Värmeförlustkoeff. vind vid nollförlust (a6)	-0,007s/m

a4, a5 = 0 enl. ISO9806:2017

SAMSTER.SE

Org.nr: 556942-8328
info@samster.se
031-828 003

Magasinsgatan 9
434 37 Kungsbacka
Sverige

